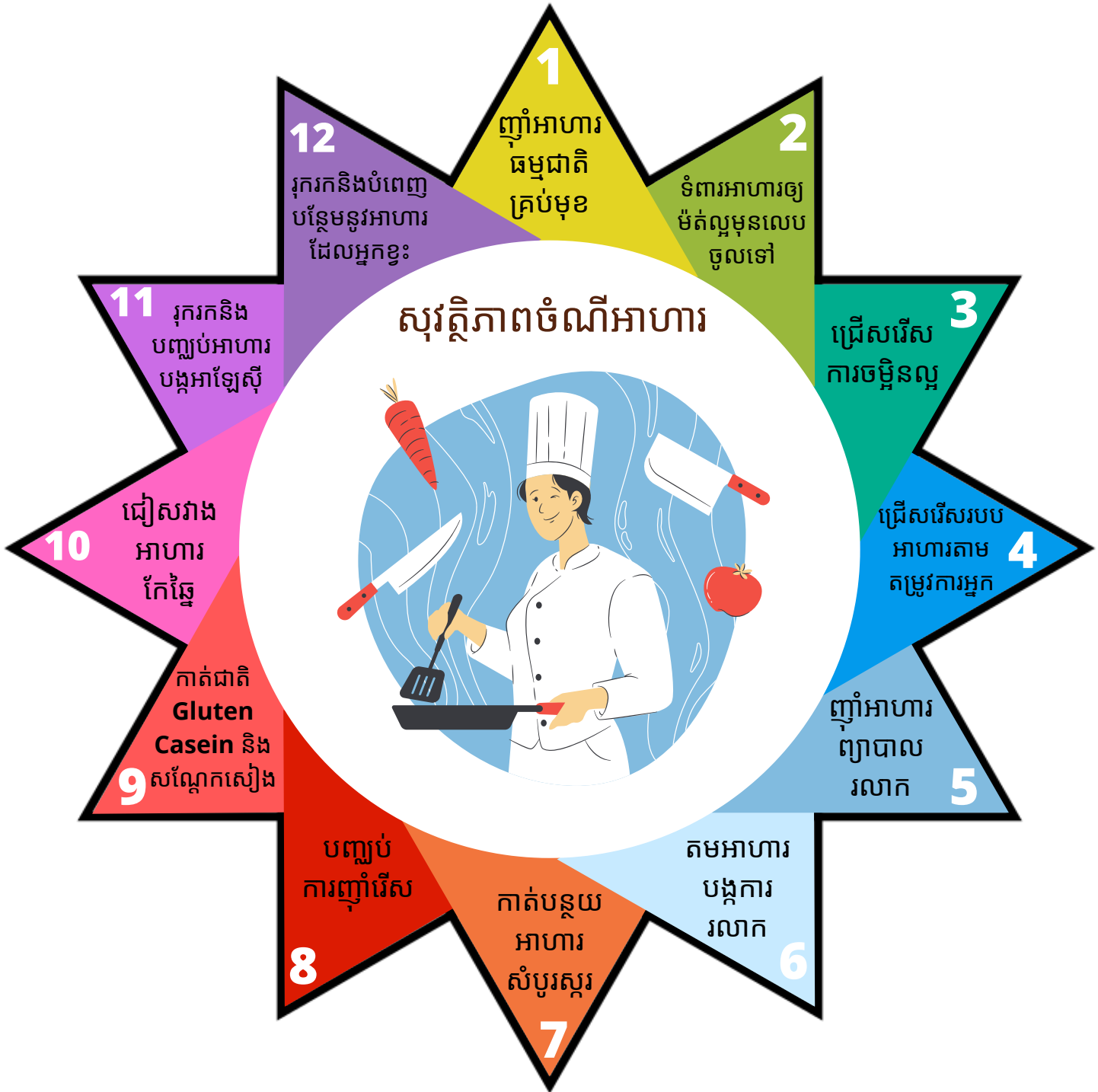


អាហារល្អគឺជាថ្នាំដែលមានប្រសិទ្ធភាពលើសគេ ដែលជួយក្នុងការលូតលាស់ ការរៀនសូត្រ និងជួយសំរួល អាកប្បកិរិយាក្នុងមនុស្សដែលមានជម្ងឺសរសៃប្រាសាទដូចជាជម្ងឺ Autism ឬប្រគ្រឹវកាច់ជាដើម។

យើងត្រូវចាប់ផ្តើមជាមួយចំណុចសំខាន់ៗទាំង ១២ ដូចខាងក្រោម៖



យកចុងភៅធ្វើគ្រូពេទ្យចំណាន យកចង្ក្រានធ្វើកន្លែងផ្សំថ្នាំ!